

Invertir en Argentina

Servicios Globales

Octubre 2020



Agencia Argentina
de Inversiones
y Comercio Internacional



Ministerio de Relaciones Exteriores,
Comercio Internacional y Culto
Argentina

1º

EXPORTADOR DE
SOFTWARE EN LATAM

US\$ 1,7 MM
50% A EEUU

3º

INDUSTRIA
EXPORTADORA (SBC)

+ US\$ 6,1 MM
7,7% TOTAL DE EXPORTACIONES

5

UNICORNIOS EN
LATAM (16 EN TOTAL)



9º

POTENCIAL
EXPORTADOR
DE ECONOMÍA DEL
CONOCIMIENTO*

*Conferencia de las Naciones Unidas
sobre Comercio y Desarrollo y
Organización Mundial del Comercio

+40

POLOS
TECNOLÓGICOS
EN TODO EL PAÍS

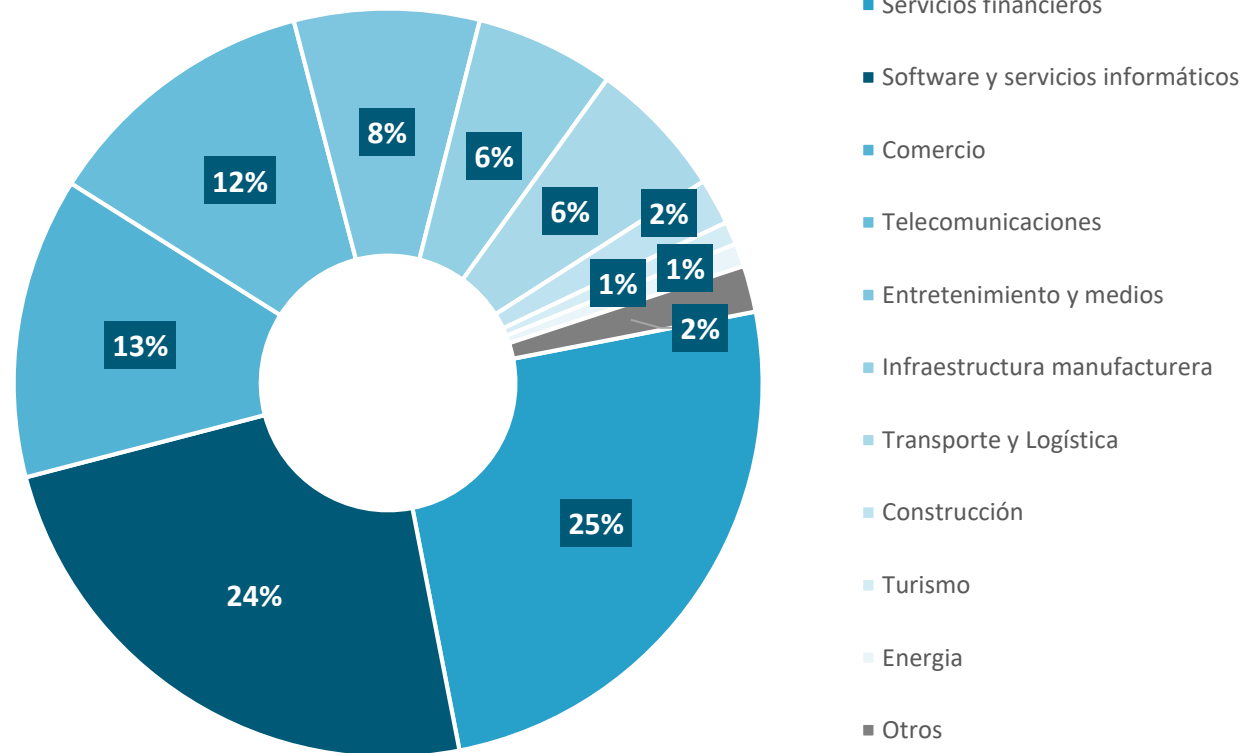
+440k

PROFESIONALES
ALTAMENTE
CALIFICADOS
+ 110.000 GRADUADOS EN
CARRERAS TECNOLÓGICAS

Qué servicios exportamos al mundo

Los servicios que vendemos al mundo

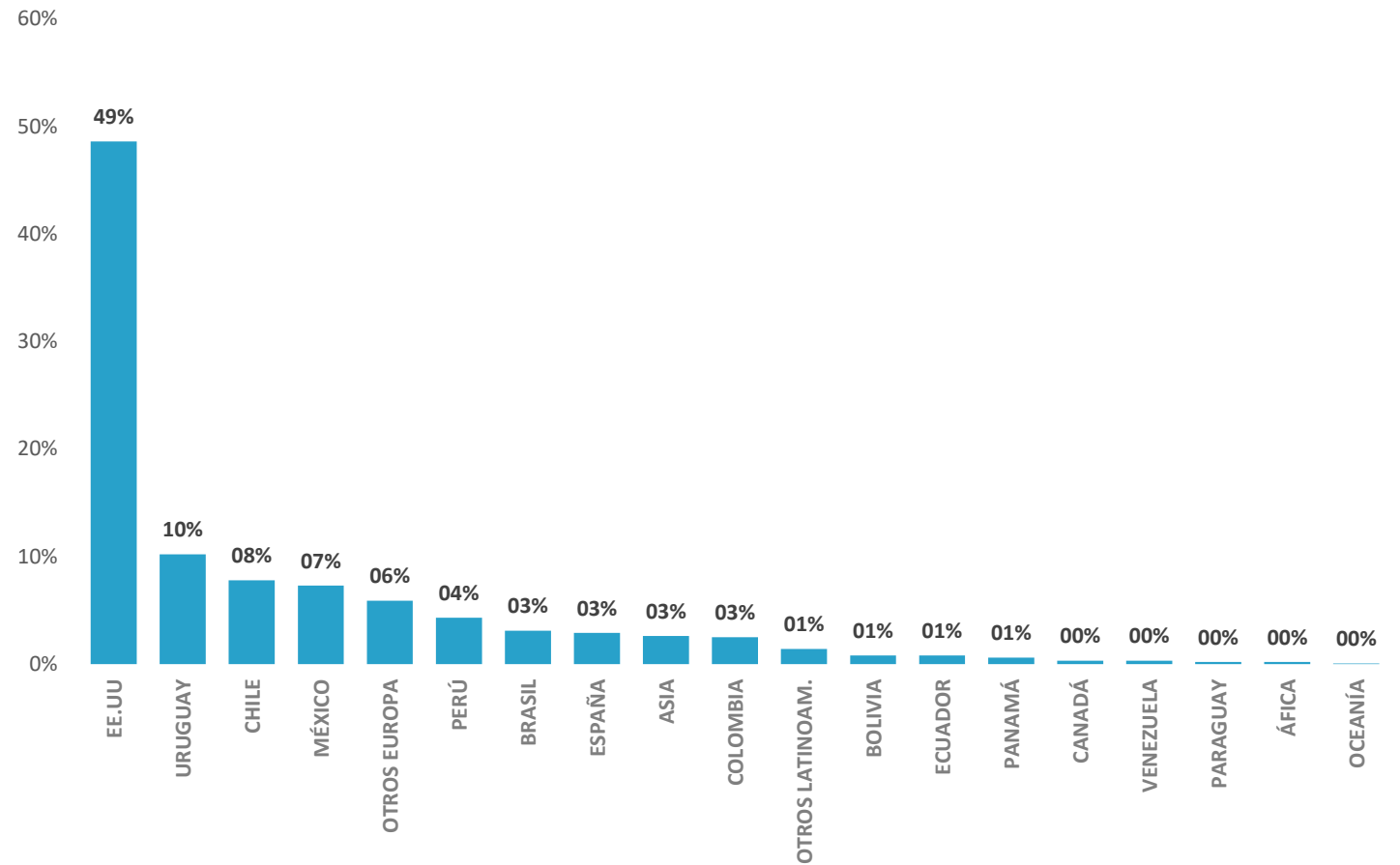
Los **Servicios financieros** son la **principal exportación** de servicios, seguidos por **Software y servicios informáticos**. En **conjunto** explican el **50%** de las exportaciones del sector.



Qué servicios exportamos al mundo

Destino de las exportaciones de servicios

- Estados Unidos es el principal mercado de exportación con el 49% del total
- Los países de LATAM son el segundo destino de las exportaciones de servicios



Fuente: Observatorio de Economía del Conocimiento

Software

Introducción

- Argentina es el **principal exportador de software** en LATAM, con **+ 40 hubs tecnológicos**, ocupa el puesto **n.º 1 en inglés en LATAM** con más de **5.000 compañías** de software, huso horario conveniente y cuenta con **5 de los 16 unicornios** de la región.
- El acceso a altos niveles educativos de gran parte de la población y una mano de obra calificada a un tipo de cambio competitivo, hace del país de un buen lugar para desarrollar software.
- **El empleo**, la variable de mayor sustento para entender el **crecimiento del sector** y su potencialidad, **ha aumentado un 47,8%** entre 2009 y 2018 (casi 6% el último año).

- Durante los últimos diez años, los **ingresos desde el exterior** crecieron a una tasa anual promedio del **7,2% en promedio**.
- **Una de cada dos empresas** del sector ha **exportado** en el último año a **Estados Unidos**.

Mercados Target



Agtech

Campo y Tecnología

Los servicios de AgTech (Agricultural Technology) comprenden a toda empresa que ofrezca **innovación y tecnología** en la **cadena de valor agrícola y alimentaria** que permita **aumentar la productividad, la eficiencia y la rentabilidad**.

El agro es uno de los sectores **menos digitalizados a nivel mundial** y a la vez con un **mismo nivel de oferta** deberá atender a una **demanda internacional creciente**, se cuenta con un alto potencial de incremento de los servicios AgTech.

¿Por qué AgTech en Argentina?

- El **sector agropecuario** representa el **60% de las exportaciones** del país (US\$ 36 MM)
- **#1 exportador global** de harina y aceite de soja
- 43% de las personas que trabajan en el campo posee **educación universitaria** y el 57% **secundaria**
- **Alta adopción a las tecnologías** de punta

Mercados Target



Videojuegos

¿Por qué videojuegos en Argentina?

Argentina tiene alrededor de **130 estudios de videojuegos**.

- Exportó US\$ 57 millones en el último año* (ilustraciones, desarrollo, guiones, localización, entre otros).

Los **emprendedores argentinos** de videojuegos tecnológicos **se globalizan**.

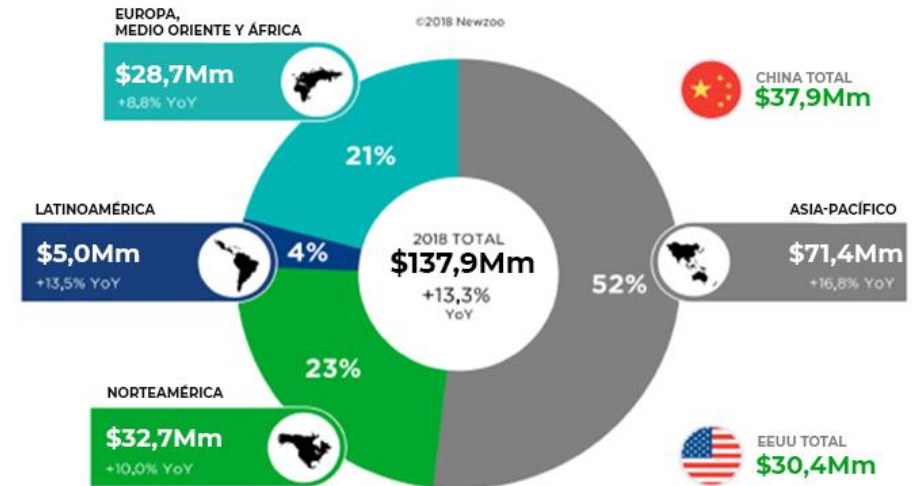
- 85% de los estudios de juegos argentinos se centran en servicios de exportación de modelos de negocios.

La **industria** de Videojuegos es **federal**.

- Los estudios se concentran en Buenos Aires, Córdoba, Santa Fe y Mendoza.

Crecimiento del sector

LATAM es la **segunda región** con el mayor crecimiento



Últimos desarrollos en el país





Servicios Fintech B2B

¿Qué entendemos por Servicios Fintech B2B?

- Son empresas que brindan soluciones a comercios y pymes, a través del software as a Service (SaaS), brindando a sus usuarios un aumento en la productividad. Los **servicios FINTECH B2B**, tienen como **objetivo** crear **servicios financieros** y **brindar la tecnología** necesaria para transformar una entidad en una segura Fintech.
- Normalmente suelen tratarse de procedimientos complejos que necesitan de un **software especializado**.
- Argentina es el tercer país de Latinoamérica con más empresas de Fintech.
- El número de empresas se duplicó en el último año por lo que se triplicaron las fuentes de trabajo en el sector.
- 190 empresas actualmente exportan sus servicios, principalmente a LATAM y EE.UU.

Argentina

cuenta con grandes ventajas competitivas en LATAM al momento de exportar **servicios globales**

Apoyo completo del gobierno



TALENTO

Mano de obra altamente calificada y con gran dominio del inglés

COSTOS CONVENIENTES

Estructura de costos competitiva en parte media/alta de la pirámide

SECTOR MADURO

(+) 12 años de madurez del sector

INCENTIVOS SECTORIALES

Incentivos fiscales y previsionales a compañías que se establezcan en el país

CALIDAD DE INFRAESTRUCTURA

Disponibilidad de espacio de oficinas urbanas de alta calidad con precios promedios por m² más económicos que la región (Santiago, Río de Janeiro, San Pablo, Bogotá y México DF)

ENTORNO Y ZONA HORARIA

Ubicado en zona horaria de conveniencia



TALENTO

Mano de obra altamente calificada y con gran dominio del inglés

1° Habilidades Tecnológicas en el mundo (Coursera)

110K graduados en **educación universitaria** al año (principalmente administración de empresas, contabilidad, abogacía y psicología)

1° en LATAM uso de dominio del inglés, 19° en el mundo

2° en la región generando las compañías más valiosas

98% de alfabetización en todo el país

Excelente combinación de actitud y aptitud



COSTOS CONVENIENTES

Estructura de costos competitiva en parte media/alta de la pirámide



SECTOR MADURO

(+) 12 años de maduración del sector

1° exportador de software de LATAM

1° país en LATAM en establecer un **Centro de Servicios Compartidos**



INCENTIVOS SECTORIALES

Incentivos fiscales y previsionales para compañías que se establezcan en el país

Nueva ley de Economía del Conocimiento

Ley de Emprendedores

+40 Polos Tecnológicos con beneficios especiales



CALIDAD DE INFRAESTRUCTURA

Disponibilidad de espacio de oficinas de alta calidad con precios promedios más económicos que la región

141% de penetración de teléfonos móviles con amplia disponibilidad de servicio celular

75% de la población con acceso a la banda ancha

Gran accesibilidad al transporte público



ENTORNO Y ZONA HORARIA

Ubicado en zona horaria de conveniencia

Buenos Aires es una ciudad cosmopolita con una **propuesta cultural única** en la región (+600 hoteles, +2.700 restaurantes, +1.050 parques, +280 teatros)

América y Europa dentro de +/- 5 horas

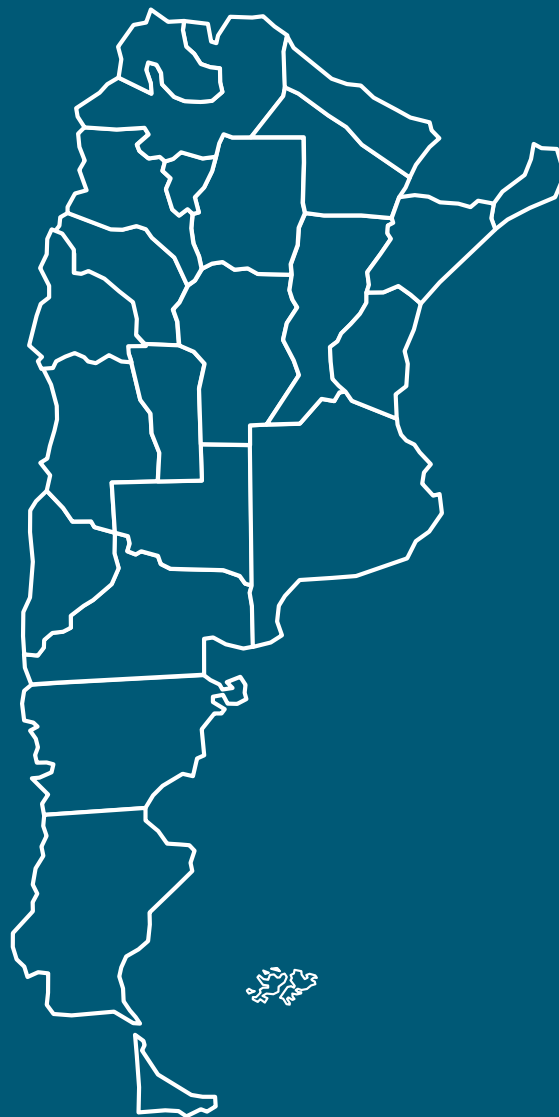
Nueva Ley de Economía del Conocimiento, para potenciar el crecimiento en los servicios de exportación

NUEVO ALCANCE DE LA LEY

- Su actividad principal (**70% de la facturación**) deberá estar **ligada al conocimiento**
- Cumplir **al menos 2** de los siguientes **requisitos**:
 - Inversión en mejoras de la **calidad** de sus productos y servicios
 - **capacitación** del personal o tareas de **Investigación y Desarrollo**
 - **Realización de exportaciones**
 - (4% de la facturación anual para las micro empresas, 10% para pequeñas y medianas, y del 13% para las grandes)
- **Creación de Fondo Fiduciario para la Promoción de la Economía del Conocimiento** (creada para la formación, actividades de internacionalización e innovación de pymes)

INDUSTRIAS ALCANZADAS

- Software, servicios informáticos y digitales
- Producción y postproducción audiovisual
- Biotecnología, neuro-tecnología e ingeniería genética
- Servicios geológicos y de prospección
- Inteligencia artificial, robótica, (IOT) internet de las cosas
- Nano-tecnología y nanociencia
- Industria aeroespacial y satelital
- Actividades de ingeniería, ciencias exactas y naturales, ciencias agropecuarias y ciencias médicas vinculadas a tareas de investigación y desarrollo experimental



BENEFICIOS IMPULSADOS

Estabilidad de los beneficios

Por la vigencia de la ley (10 años)

Impuesto a las Ganancias

Reducción del 20% al 60% del impuesto a las ganancias (depende del tamaño de la empresa)

Rebaja en contribuciones patronales

- Reducción del 70% en los aportes patronales (bono intransferible computable para impuestos nacionales)
- **10pp adicionales** de descuento en algunos casos*
- Los **exportadores** podrán utilizar el bono a **cuenta de ganancias**

*profesionales con estudios de posgrado en materia de ingeniería, ciencias exactas o naturales, mujeres, discapacitados, beneficiarios de planes sociales o que habiten en zonas de menor desarrollo relativo

Objetivos
de la Ley
para 2030

Duplicar el empleo
en el sector
+440.000
empleos

Multiplicar por 2,5
la cantidad de
exportaciones
de US\$ 6 MM
a US\$ 15 MM

**Desarrollo federal
de polos de
Economía del
Conocimiento**

**Promoción del
empleo femenino y
de diversidad**

Cómo podemos ayudar

Promovemos la internacionalización de las empresas argentinas y facilitamos las inversiones privadas en Argentina.

NUESTROS SERVICIOS



IDENTIFICACIÓN DE OPORTUNIDADES Y LOCACIÓN



NETWORKING



APOYO EN EL PROCESO DE DUE DILLIGENCE



FACILITACIÓN



MEJORA DEL CLIMA EMPRESARIAL



SEGUIMIENTO POST OPERACIÓN

Teléfono: +54 11 5199 2263
consultas@inversionycomercio.org.ar



inversionycomercio.org.ar



Ministerio de Relaciones Exteriores,
Comercio Internacional y Culto
Argentina